

Инструкция по монтажу настенных смесителей

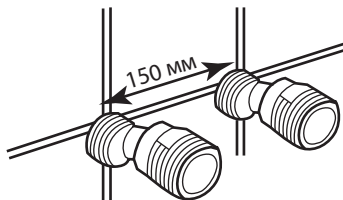
Отключение системы водоснабжения - перед установкой смесителя необходимо отключить горячее и холодное водоснабжение.

Монтаж должен производить квалифицированный специалист - для правильной и качественной установки смесителя настоятельно рекомендуем воспользоваться услугами сертифицированных мастерских и сервис-центров.



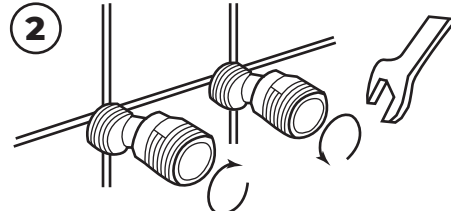
Перед монтажом отключите систему водоснабжения

1



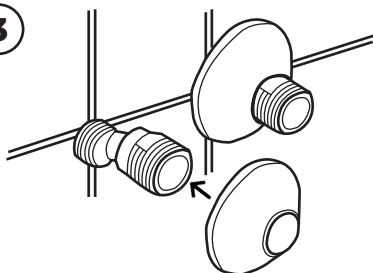
Вкрутите эксцентрики в резьбовые концы труб, соблюдая межосевое расстояние 150 мм, уплотнив резьбовую часть изоляционным материалом (фум-лентой)

2



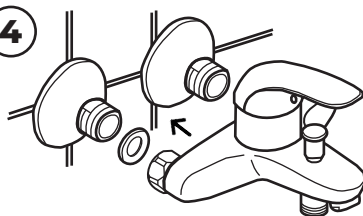
С помощью подкручивания подберите положение эксцентриков, соответствующее гайкам на корпусе смесителя. Смеситель должен располагаться горизонтально

3



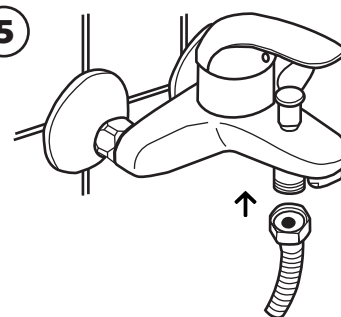
Установите декоративные отражатели, чтобы они прилегли вплотную к стене

4



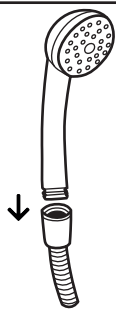
Накрутите поочередно гайки смесителя на эксцентрики, не затягивайте сильно, чтобы не сорвать резьбу и не повредить прокладки

5



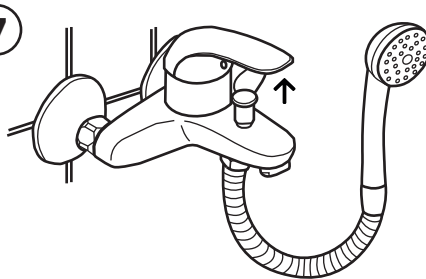
Вкрутите душевой шланг в корпус смесителя

6



Вкрутите лейку для душа в душевой шланг

7



Откройте ручку и проверьте узлы соединений, если есть подтекание, чуть сильнее затяните гайки