

Инструкция по монтажу напорных смесителей (крепление на шпильке)

Отключение системы водоснабжения - перед установкой смесителя необходимо отключить горячее и холодное водоснабжение.

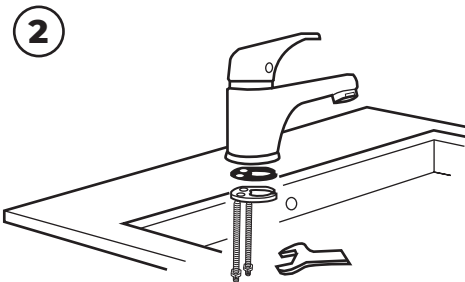
Монтаж должен производить квалифицированный специалист - для правильной и качественной установки смесителя настоятельно рекомендуем воспользоваться услугами сертифицированных мастерских и сервис-центров.



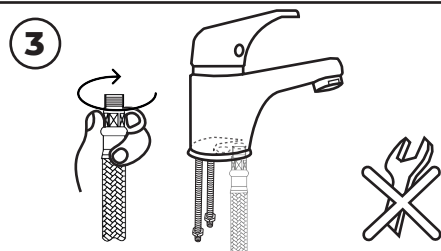
Перед монтажом отключите систему водоснабжения



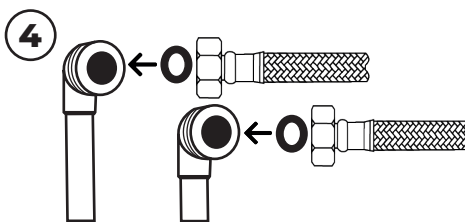
При наличии декоративного кольца на вашей модели смесителя, установите его на нижнюю часть корпуса



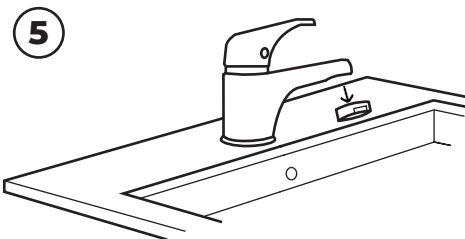
Закрепите смеситель на раковине или столешнице, используя монтажный комплект со шпильками



Вкрутите гибкую подводку (концевую арматуру затягивайте с усилием не более 0,4 Нм без использования инструментов)



Подсоедините гибкую подводку к системе водоснабжения с использованием уплотнителей согласно ГОСТ Р70407-2022.



При первоначальном пуске воды во избежание засорения аэратора рекомендуется временно его демонтировать