

Инструкция по монтажу наборных смесителей (крепление на монтажной гайке)

Отключение системы водоснабжения - перед установкой смесителя необходимо отключить горячее и холодное водоснабжение.

Монтаж должен производить квалифицированный специалист - для правильной и качественной установки смесителя настоятельно рекомендуем воспользоваться услугами сертифицированных мастерских и сервис-центров.



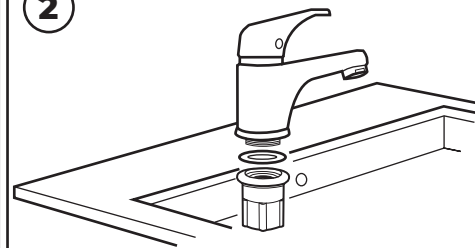
Перед монтажом отключите систему водоснабжения

1



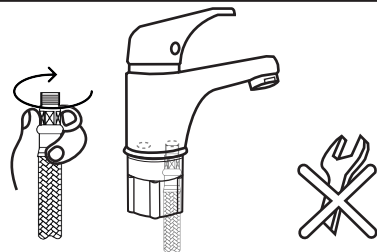
При наличии декоративного кольца на вашей модели смесителя, установите его на нижнюю часть корпуса

2



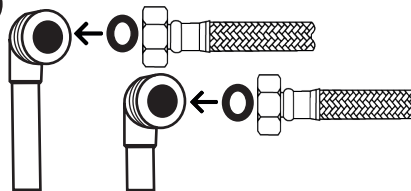
Закрепите смеситель на раковине или столешнице, используя монтажный комплект

3



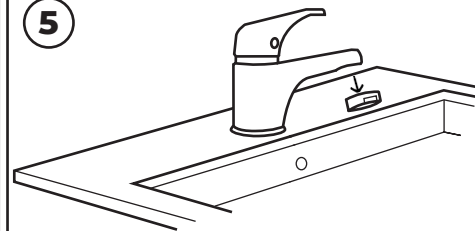
Вкрутите гибкую подводку (концевую арматуру затягивайте с усилием не более 0,4 Нм без использования инструментов)

4



Подсоедините гибкую подводку к системе водоснабжения с использованием уплотнителей согласно ГОСТ Р70407-2022.

5



При первоначальном пуске воды во избежание засорения аэратора рекомендуется временно его демонтировать